

平成23年度仕様対応版

# 『ひとめでわかる！ 健診FDチェックシステム』



“使いやすさ” “これ1本で完結できる単純さ” でご好評いただいております。

平成23年度  
仕様対応

全国健康保険協会管掌健康保険 生活習慣病予防健診結果通知票

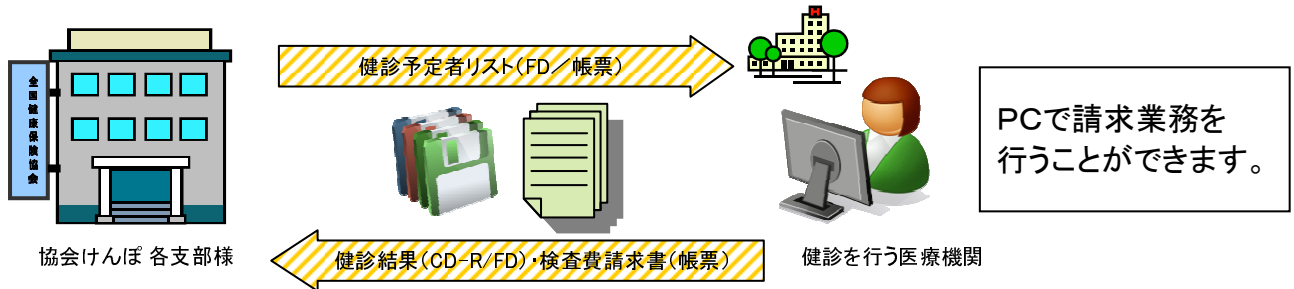
健診の種類 1. 一般健診 2. 一般健診 及び付加健診	健康保険被 保険者証の 保険者番号			生年月日				年	月	日生	健康保険 の記号	事業所名		
名	性別	1. 男	2. 女	年齢	歳	健康保険 被保険者 の番号								
身長・体重	cm	kg	kg/ml	mm	mm	mm	mm	mm	mm	mm	mm	mm		
標準体重・BMI	kg	kg/ml	mm	mm	mm	mm	mm	mm	mm	mm	mm	mm		
尿糖	判定	自己測定	cm	mm	mm	mm	mm	mm	mm	mm	mm	mm		
検査結果	検査結果	検査結果	検査結果	検査結果	検査結果	検査結果	検査結果	検査結果	検査結果	検査結果	検査結果	検査結果		
項目	項目	項目	項目	項目	項目	項目	項目	項目	項目	項目	項目	項目		
総コレステロール	mg/dl	中性脂肪(トリグリセリド)	mg/dl	空腹血糖値	mg/dl	糖化ヘモグロビン	%	尿糖	判定	尿潜血	判定	尿蛋白	判定	
採血時間(食後)	1. 食後10時間未満	2. 食後10時間以上	可視光光度法	mg/dl	紫外線光度法	mg/dl	可視光光度法	mg/dl	紫外線光度法	mg/dl	可視光光度法	mg/dl	紫外線光度法	mg/dl

- ① 健診結果のCD-Rへの取り込み機能を追加
- ② 個人ID管理機能を追加

この製品は全国健康保険協会（協会けんぽ）の生活習慣病予防健診を実施した際、協会けんぽ各支部様に提出する健診結果データCD-R(平成23年度からの新仕様)または、FD（フロッピーディスク）の内容が、定められた仕様に沿っているか、内容に誤りがないかを（ひとめで）簡単に検出（チェック）した上で、請求書・内訳書等、協会けんぽ各支部様に提出が必要な請求時提出書類一式（下記参照）が印刷出力することができるシステム（Standard版）です。

また、『Professional版』においては、健診結果の入力機能が追加され、本システムのみで提出用CD-RまたはFDの作成から提出書類の出力まで可能なバージョンもご用意しております。さらに昨年度版からは「予定者リスト取り込み機能」「所見マスターメンテナンス機能」「コース選択制御機能」の3つの機能を追加し、さらに使いやすくなり、基本情報の入力等の時間が大幅に削減可能になり、「使いやすい！」とご好評をいただいております。

## 健診FDチェックシステムは、協会けんぽ支部様へ提出するCD-RまたはFDをチェックするシステムです



PCで請求業務を行うことができます。

	Standard 版	Professional 版
データチェック	協会けんぽ平成23年度仕様対応提出用CD-RまたはFDの内容チェック	
印刷機能	送付報告書、請求書、検査費請求明細書、検査費請求内訳(実施分)、検査費請求内訳(未実施分)、実施結果報告書、検査結果指導分類表 注: 健診実施状況報告書は、フォーマットのみ印刷可能	健診実施状況報告書、健診結果通知票
データ入力	---	健診データの入力、提出用FDまたはCD-Rの作成 <span style="color:red">NEW</span>
取り込み	---	予定者リストFDの取り込み
新規ユーザー価格	FDC231 ¥76,650 (消費税込)	FDC232 ¥155,400 (消費税込)
更新ユーザー価格	FDC231u ¥31,500 (消費税込) ※1	FDC232u ¥99,750 (消費税込) ※1

※1. 既に当システム平成22年版をお持ちの方が対象となります。

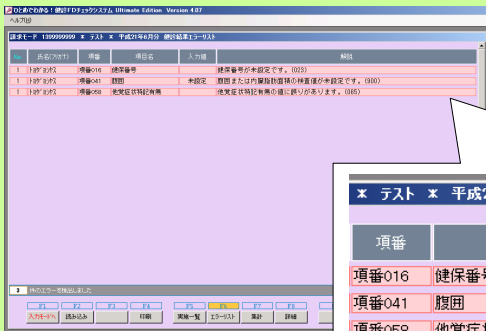
基本機能

Standard 版

Professional 版

NEW

協会けんぽ各支部様へ提出するCD-RまたはFDのデータチェックを行い、エラーを検出することができます。また、請求書ならびに請求明細書・内訳書を印刷することができます。



項番	項目名	入力値	解説
項番016	健診番号		健診番号が未設定です。(023)
項番041	腹囲	未設定	腹囲または内臓脂肪面積の検査値が未設定です。(90)
項番058	他覚症状特記有無		他覚症状特記有無の値に誤りがあります。(085)

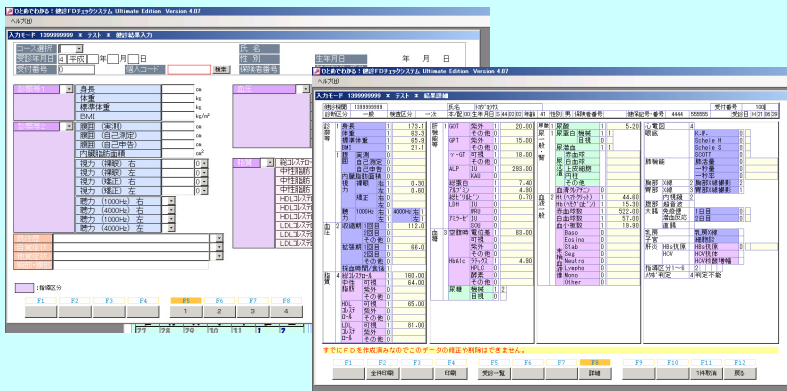
帳票類



基本機能

Professional 版

個人別に健診結果のデータ入力ができ、健診結果通知票ならびに実施状況報告書を発行できます。また、昨年度版からは、協会けんぽ各支部様から提供される健診予定者リストFDを取り込みが出来る機能を追加しました。本システムだけで健診業務が完結できます。



帳票類



- ※)生活習慣病予防健診では被保険者(本人)のみが対象となります。
- ※)支部によっては追加の提出物を求められることがありますが、本システムでは全国共通の書式のみをサポートしています。
- ※)旧バージョンでの平成23年度以降のご利用においては、仕様が異なる部分がありますので、そのままお使いいただくことができません。バージョンを更新されることをお勧めします。(Standard版 FDC231u または Professional 版FDC232u)
- ※)すでにお使いのシステムとの連携機能を追加するなどのカスタマイズやデータのコンバート等につきましては別途ご相談下さい。
- ※)本システムはスタンドアロンのみとなります。ネットワーク環境には対応しておりません。
- ※)本システムはCD-ROMでのご提供となります。

動作環境

Microsoft Windows XP、Vista、Windows 7  
 XGA(1024×768)以上を表示可能なディスプレイ  
 B4用紙対応のレーザープリンタまたはインクジェットプリンタ  
 3.5インチフロッピーディスクドライブ ならびにCD-ROMドライブ

※CD-Rに書き込むためには、CD-RドライブまたはCD-RWドライブが必要となります。

株式会社 興伸 健診FDサポートセンター  
 フリーダイヤル : 0120-358-206  
 平日 10:00~16:00  
 メール : support@kou-shin.com  
 本社 : 東京都江戸川区春江町2-31-15